

& C. associazione professionale

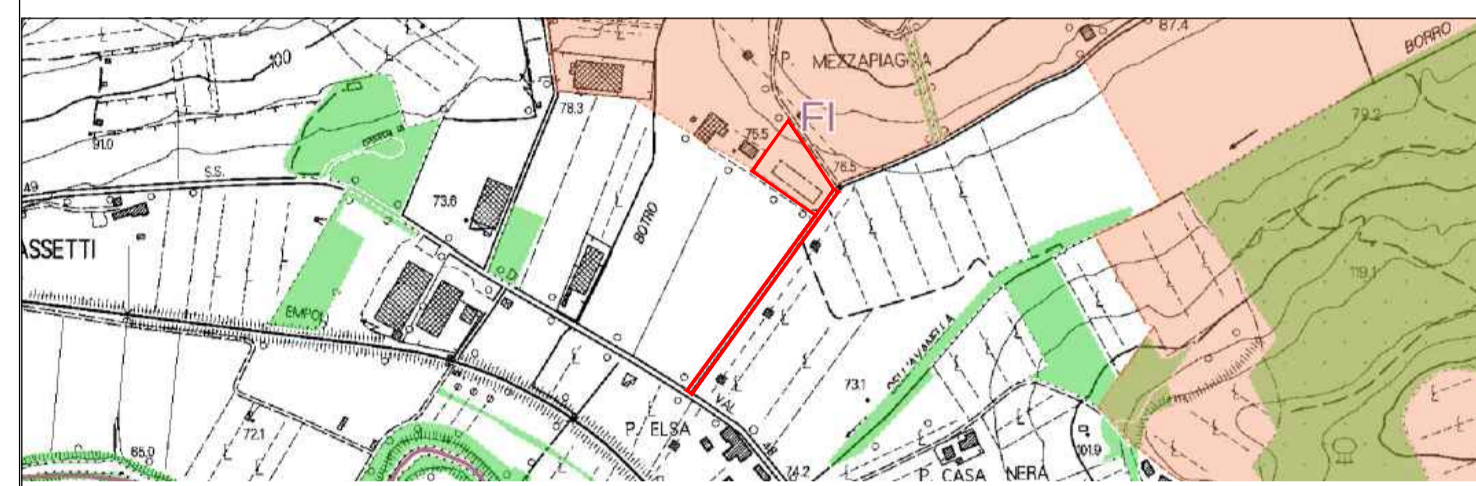
Arch. S. Martini - Geom. M. Conti - Geom. V. Mattucci

COMUNE DI CERTALDO

**PROGETTO PER LA TRASFORMAZIONE  
DEL FABBRICATO DENOMINATO "La Tabaccaia"  
DA DESTINARE AD R.S.A. ED ATTIVITA' CONNESSE  
LOCALITA' AVANELLA STRADA DI SAN DONNINO**

Allegato alla Richiesta di Autorizzazione ai fini del Vincolo Idrogeologico

Stralcio funzionale a) Opere di Urbanizzazione



SITA: Vincolo idrogeologico

Proprietà:  
**ERRE.DI Società Cooperativa Sociale**

Progetto:  
**Arch. STEFANIA MARTINI**

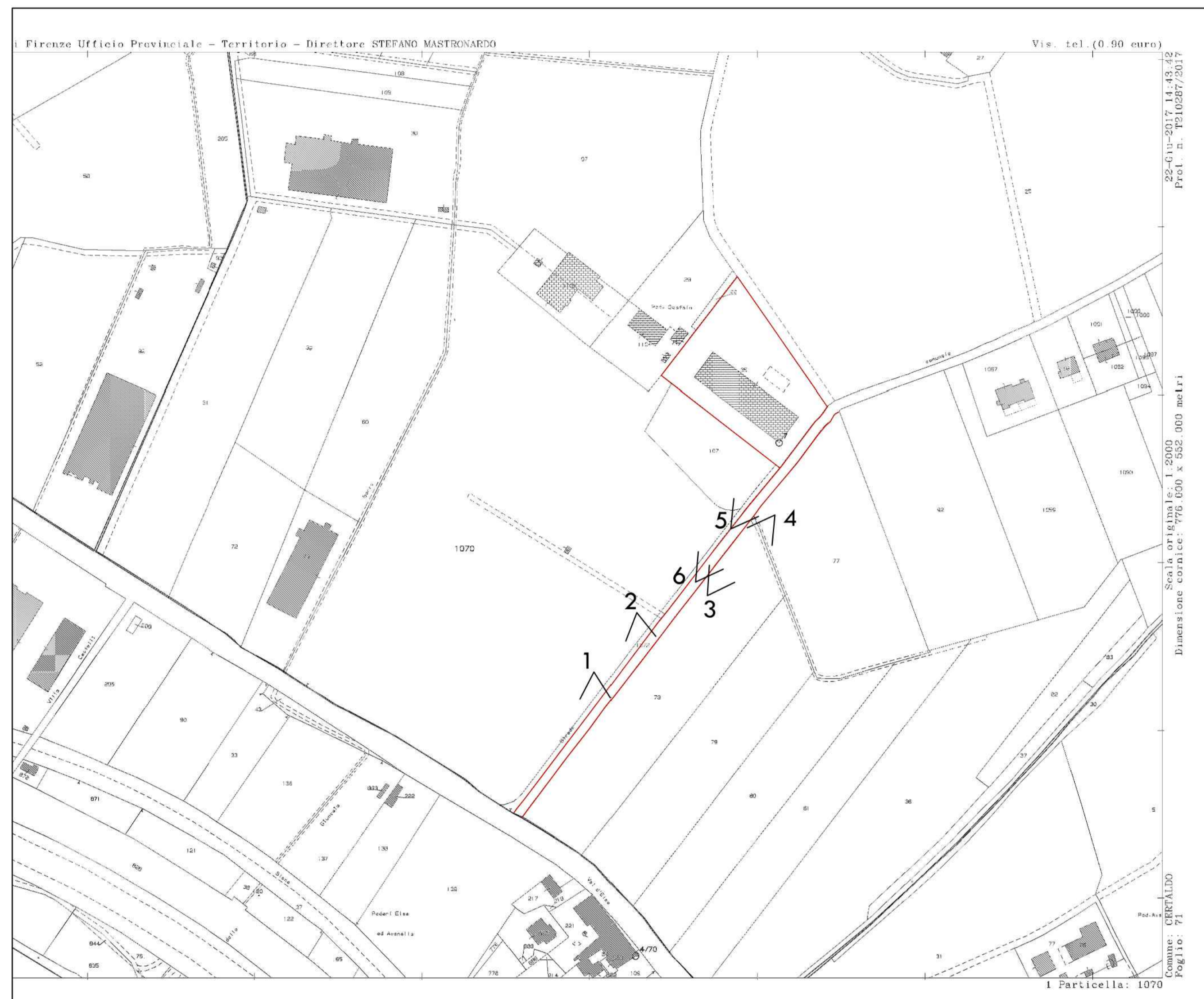
Coordinatore:  
**Ing. GIULIANO CECCARELLI**

**- TAVOLA n. 1a -  
INQUADRAMENTO**

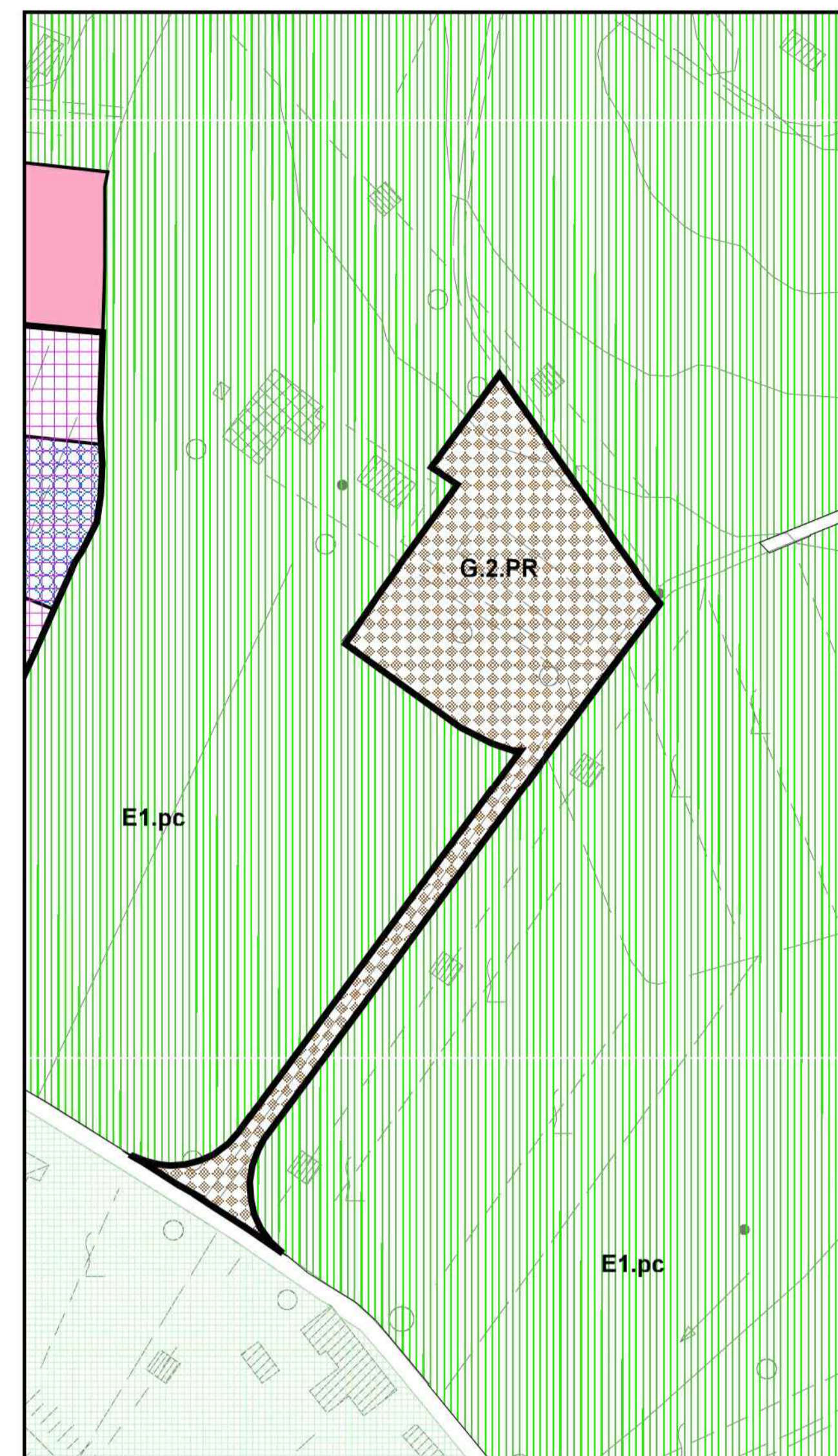
50028 Tavarnelle Val di Pesa - via. Naldini 3 - Cod. Fisc. / P. IVA 0412870488  
Tel./Fax 052/8076278 - martini.ceccarelli@erredici.it

Gennaio 2018

Estratto MAPPA CATASTALE \_ Scala 1:2000



Estratto RU vigente \_ Tavola PR5 \_ Scala 1:2000



Estratto RU variante \_ Tavola PR5 \_ Scala 1:2000



Vista aerea



Foto

