

& C. associazione professionale

Arch. S. Martini Geom. M. Conti Geom. V. Matteucci

COMUNE DI CERTALDO

**PROGETTO PER LA TRASFORMAZIONE
DEL FABBRICATO DENOMINATO "La Tabaccaia"
DA DESTINARE AD R.S.A. ED ATTIVITA' CONNESSE
LOCALITA' AVANELLA STRADA DI SAN DONNINO**

Allegato alla Richiesta di Autorizzazione ai fini del Vincolo Idrogeologico

Stralcio funzionale b) Ristrutturazione edificio e ampliamenti



Regio decreto 3267/1923 Aree boscate SITA: Vincolo idrogeologico

Proprietà:

ERRE.DI Società Cooperativa Sociale

Progetto:

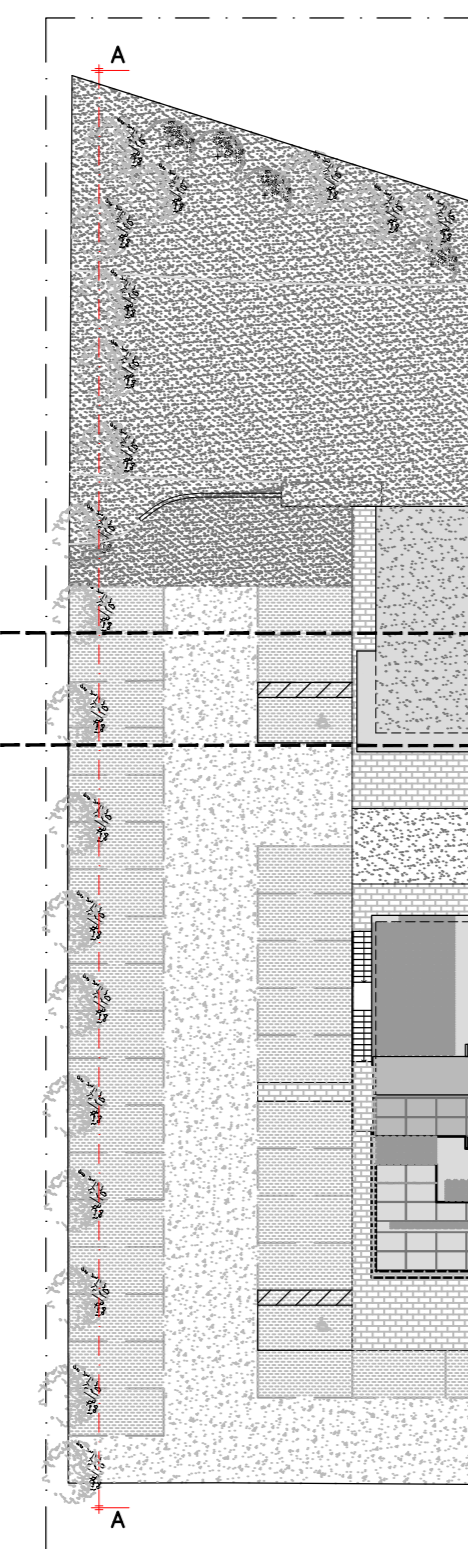
Arch. STEFANIA MARTINI

Coordinatore:

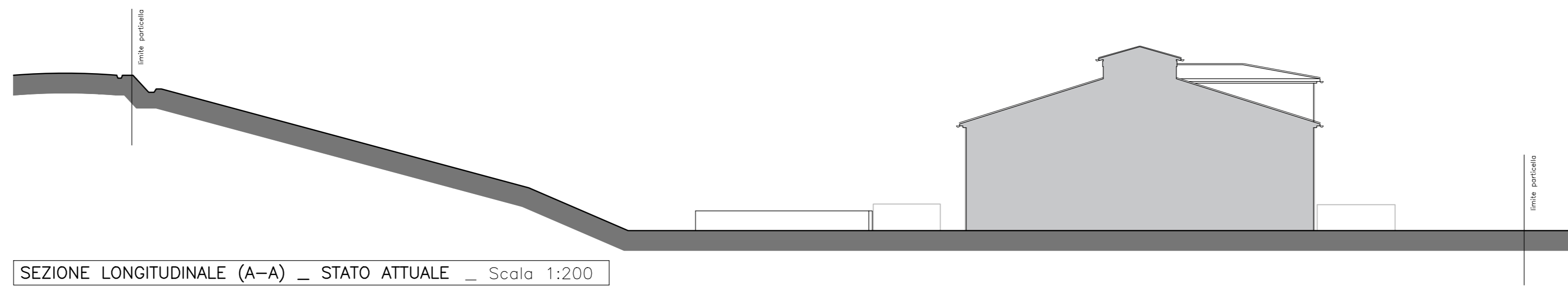
Ing. GIULIANO CECCARELLI

**- TAVOLA n. 13b integrativa -
Sez.longitudinale parcheggio nei tre stati
Particolari costruttivi**

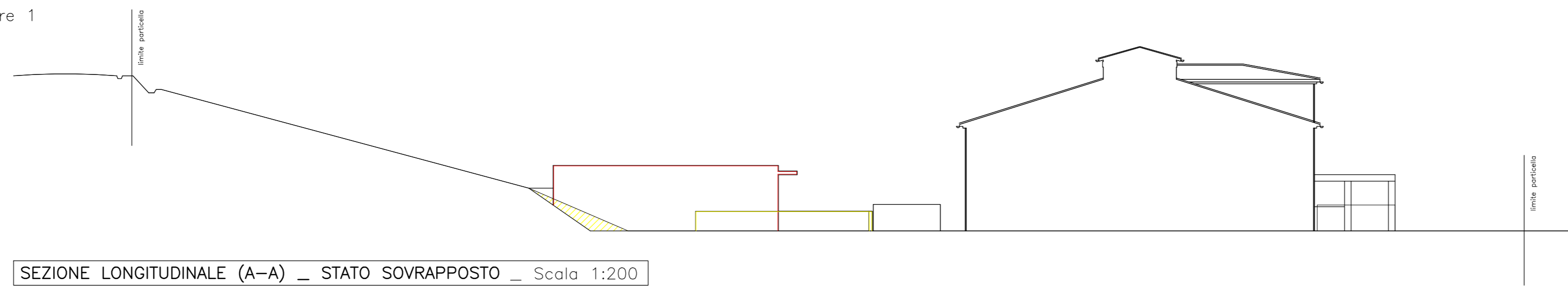
50028 Favarnelle Val di Pesa - via Naldini 3, - Cod. Fisc. / P. IVA 04128670488
Tel./Fax 055/8076378 - martini.conti@cec.it



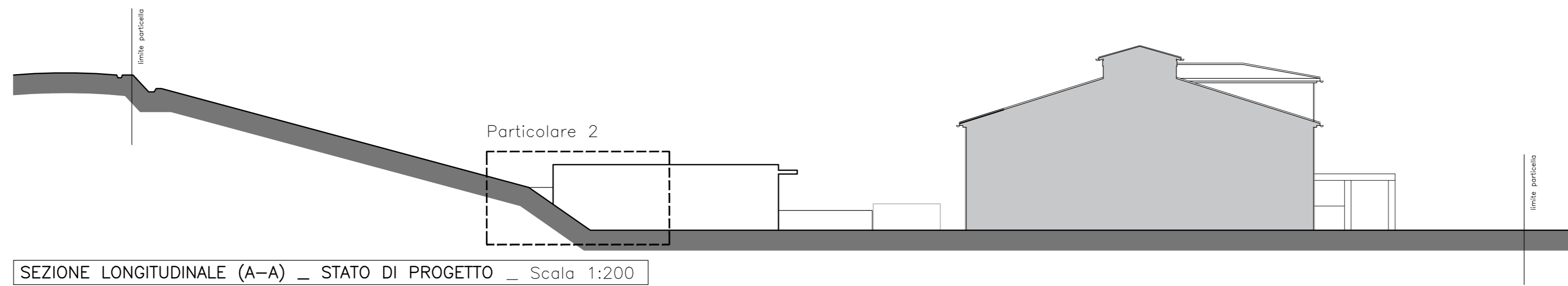
Particolare 1



SEZIONE LONGITUDINALE (A-A) _ STATO ATTUALE _ Scala 1:200

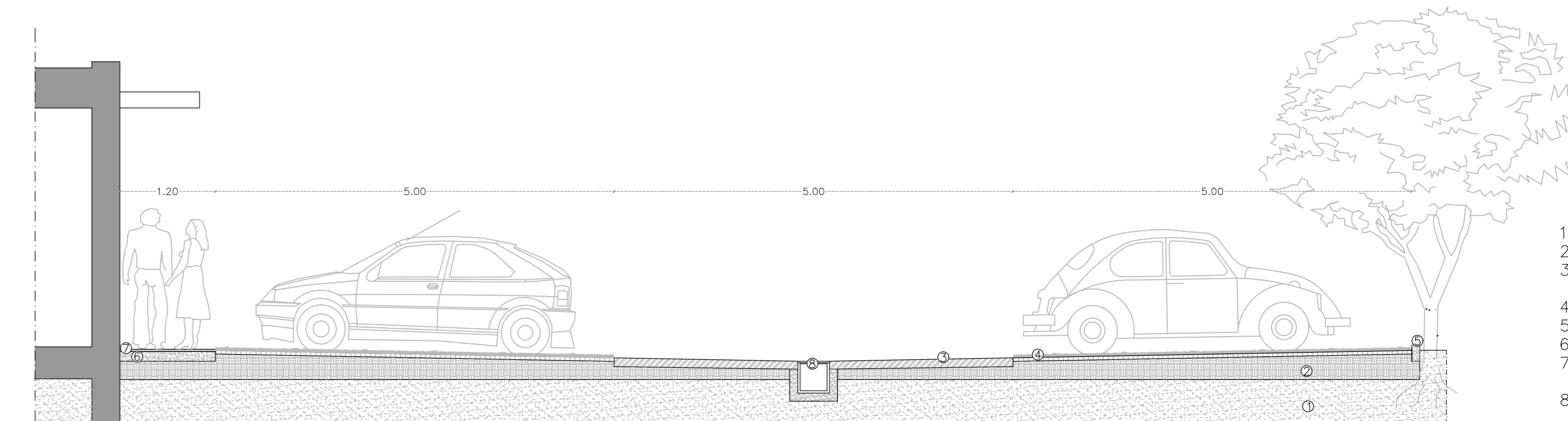


SEZIONE LONGITUDINALE (A-A) _ STATO SOVRAPPOSTO _ Scala 1:200

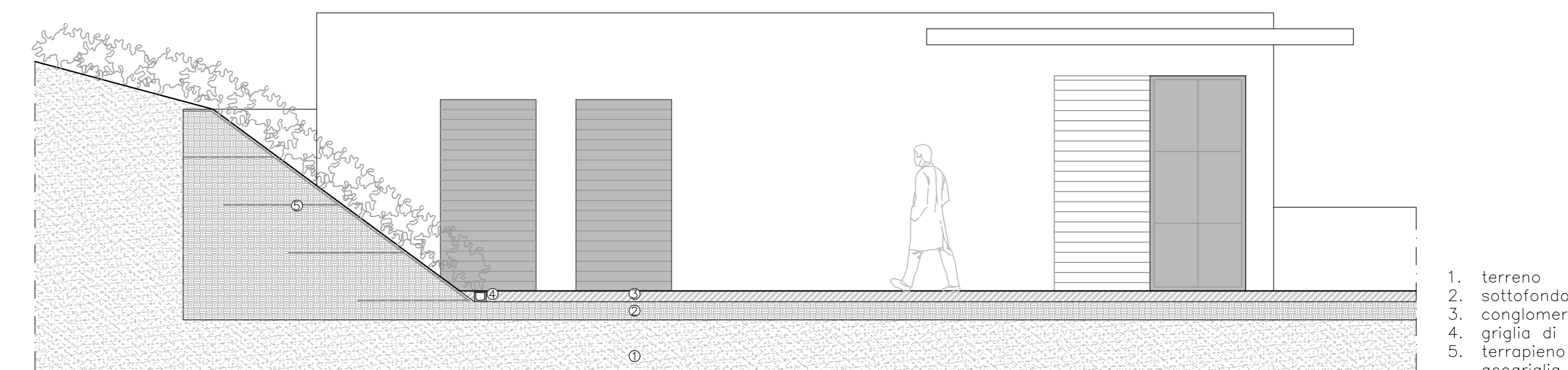


SEZIONE LONGITUDINALE (A-A) _ STATO DI PROGETTO _ Scala 1:200

Particolare 2



PARTICOLARE 1 _ Scala 1:50



PARTICOLARE 2 _ Scala 1:50

1. terreno
2. sottofondo
3. conglomerato cementizio green-pav
4. cordolo in cls
5. soletta in ca
6. pavimentazione in cotto
7. pozzetto raccolta acque superficiali

1. terreno
2. sottofondo
3. conglomerato cementizio
4. griglia di scolo acqua
5. terrapieno rinforzato con geogriglia