

& C. associazione professionale

Arch. S. Martini Geom. M. Conti Geom. V. Matteucci

COMUNE DI CERTALDO

**PROGETTO PER LA TRASFORMAZIONE
DEL FABBRICATO DENOMINATO "La Tabaccaia"
DA DESTINARE AD R.S.A. ED ATTIVITA' CONNESSE
LOCALITA' AVANELLA STRADA DI SAN DONNINO**

***Allegato alla Richiesta di Permesso di Costruire
ai sensi dell'ART.8 DPR 160/2010 e ART. 35 L.R. 65/2014***

Stralcio funzionale b) Ristrutturazione edificio e ampliamenti



Proprietà:

ERRE.DI Società Cooperativa Sociale

Progetto:

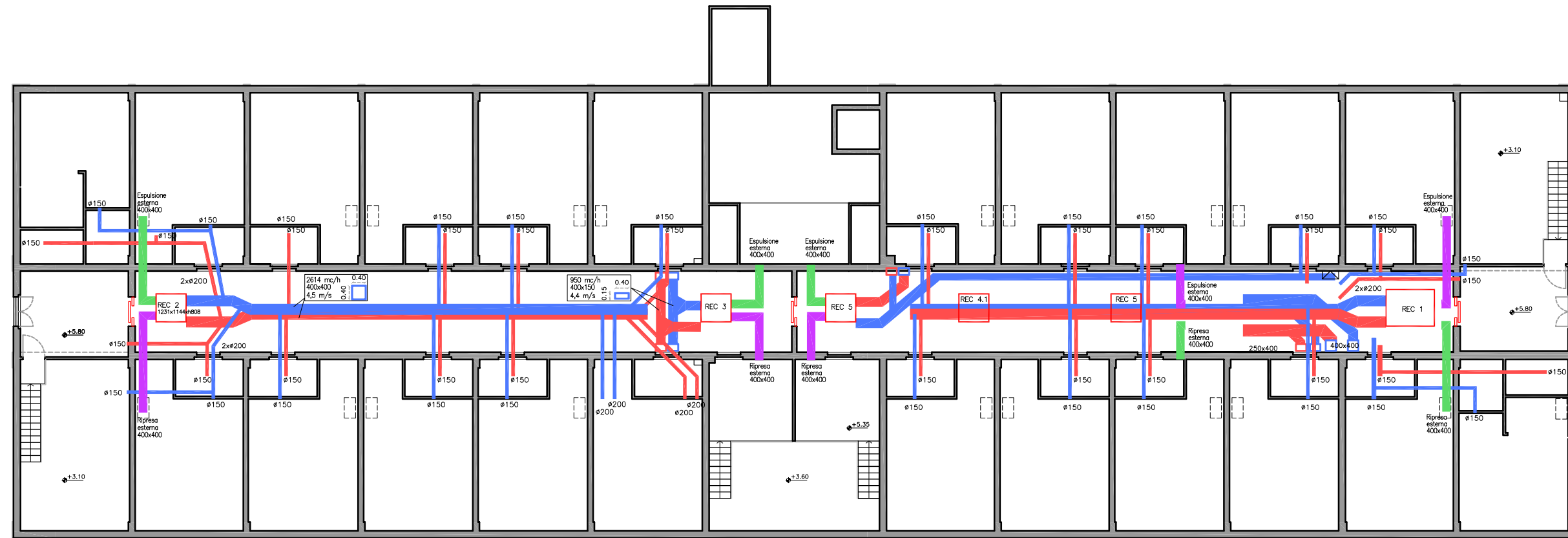
Arch. STEFANIA MARTINI

Coordinatore:

Ing. GIULIANO CECCARELLI

***- TAVOLA n. 18b integrativa -
SCHEMA DEGLI IMPIANTI***

SCHEMA IMPIANTO MECCANICO _ Edificio esistente



	Canali aria rettangolari ripresa
	Canali aria rettangolari immissione
	Canali rettangolari espulsione aria viziata
	Canali rettangolari immissione aria esterna
	Recuperatore di calore attivo

SCHEMA LOCALI TECNICI _ Nuova unità volumetrica

